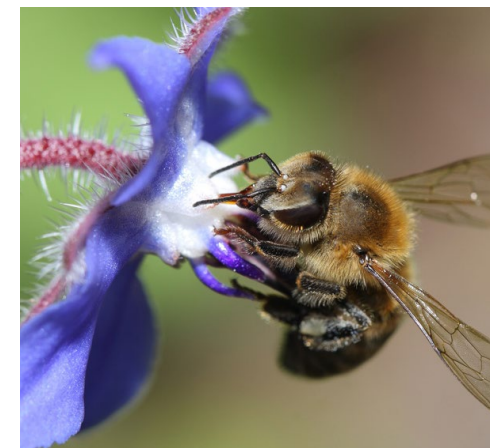


## Jardiniers, pensez à elles !



© Pascal Cointe - fotolia.com

Il est presque temps de ressortir bêches et pioches. Et si vous en profitez pour planter des espèces mellifères ? Des plantes qui sont particulièrement appréciées des abeilles en raison de leur richesse en nectar, en pollen ou en propolis. Le premier réflexe tout simple serait de ne pas tondre ses pissenlits qui leur apportent nectar et pollen dès le printemps. Souvent jaunes et bleues, les plantes mellifères poussent toute l'année. La phacélie, la bourrache officinale, le sainfoin... sont parmi les plus connues. Mais elles aiment aussi l'érable plane, le sorbier des oiseleurs, le châtaignier, le merisier, le griottier, le pommier, le sapin blanc, le noisetier, le groseillier, le trèfle blanc, la moutarde, le thym, le laurier, le framboisier, le lavandin, le rhododendron, le buis, l'acacia... Une liste non exhaustive pour se faire plaisir tout en leur faisant plaisir.

# Le Butineur

Pollinium.fr, créateur de biodiversité



Bulletin d'information des abeilles A2L Bureautique

Printemps 2019

Engagé dans la volonté de défendre la biodiversité, A2L Bureautique s'investit dans le parrainage d'abeilles. Venez découvrir de l'intérieur et le temps d'une lecture la vie incroyable des butineuses. Bonne découverte aux curieux de la Nature !



\_ Chronique du rucher \_

## Championnes du message codé

Les abeilles ont-elles un langage ? C'est à cette question qu'a voulu répondre l'éthologue autrichien Karl von Frisch (1886-1982) à qui l'on doit une découverte surprenante : la danse des abeilles. Une danse qui permet à l'essaim d'obtenir une multitude d'informations quant aux sources de nourriture environnantes. Pour faire passer son message, la butineuse ne parle pas, elle bouge son arrière-train. Et selon l'information qu'elle veut communiquer, elle exécute des figures différentes.

Si, par exemple, le succulent nectar qu'elle rapporte à la ruche n'est pas situé bien loin de cette dernière, elle va simplement danser en rond. Ses copines vont partir à la recherche du trésor en sachant qu'elles n'auront pas besoin de beaucoup s'éloigner. S'il faut aller un peu plus loin, la guide fait une figure en faucille, soit deux ellipses allongées séparées par un axe. Elle leur donne ainsi une information sur la di-



© C. Schübler - fotolia.com

rection à suivre par rapport à la position du soleil. Enfin, si elle veut tout dévoiler de son bon spot situé loin de la ruche, elle opte pour la danse frétilante : elle réalise une espèce de huit aplati dont la ligne centrale est droite. Sur cette ligne droite, elle frétille de l'abdomen plus ou moins vigoureusement et plus ou moins longtemps pour donner des indications sur l'abondance de nourriture et la dis-

tance à parcourir. La direction est donnée grâce à celle de la ligne droite par rapport au soleil. Cette dernière danse serait aussi utilisée lors de l'essaimage pour indiquer à la colonie la direction à prendre vers le nouveau lieu de villégiature.





## Brèves

Proverbes et dictons

« Nous voyons l'abeille se poser sur toutes les plantes et tirer de chacune le meilleur »

Isocrate

## INDISPENSABLE POLLINISATION

Selon l'institut de l'abeille, la pollinisation crée deux milliards d'euros de valeur en production de céréales, de fruits et de semences. Des apiculteurs mettent dorénavant leurs ruches au service des maraîchers et autres arboriculteurs.



### FORTES EN MATHS !

Une étude récemment publiée dans la revue Science Advances tend à démontrer que les abeilles savent réaliser des additions et des soustractions. On savait déjà qu'elles étaient capables de compter jusqu'à quatre et qu'elles connaissaient le zéro. L'étude a été menée par l'Institut royal de technologie de Melbourne et le Centre de recherche sur la cognition animale de Toulouse.

## La prospection commerciale expliquée par les abeilles

Un beau matin de mai, dès les premiers rayons du soleil, voici que quelques abeilles éclairées s'aventurent hors de la ruche pour une visite des alentours. Elles cherchent à identifier où se trouvent les fleurs les plus généreuses en nectar, les plus proches de la ruche et les plus abondantes. A l'issue de cette quête, elles reviennent à la ruche chargée de nectar. Mais elles rapportent aussi des informations stratégiques aux équipes de butineuses sur le point de partir au boulot. Elles leurs indiquent où sont les ressources les plus faciles à mobiliser pour optimiser collectivement la récolte du jour.

Ces informations sont claires, opérationnelles et amplifiées grâce à la danse des abeilles. En une demi-heure ce sont des milliers de butineuses qui sont mobilisées. Et le nectar

s'accumule rapidement dans les rayons de cire, au bénéfice de toute la colonie.

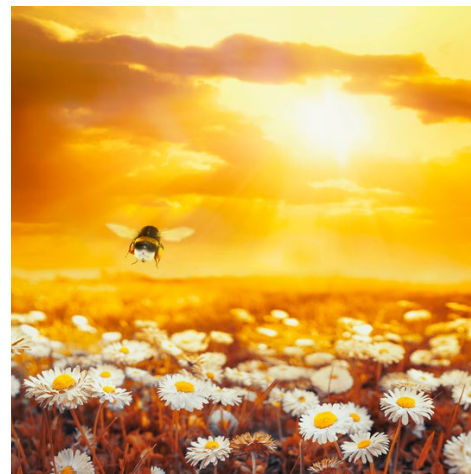
"Après une étude de marché régulièrement actualisée, indiquer rapidement quelles sont les cibles les plus prometteuses, donner des informations précises, motivantes et opérationnelles pour optimiser ensemble la quantité et la qualité des ressources".

Voici une méthode de prospection commerciale conseillée par les abeilles à toutes les entreprises qui peuvent en faire leur miel !

**Henri Duchemin.**

apiculteur, sociologue et fondateur de Melilot Consulting.

Retrouvez ces rubriques sur : <http://melilotconsulting.com>



© Laura Pashkevich - fotolia.com

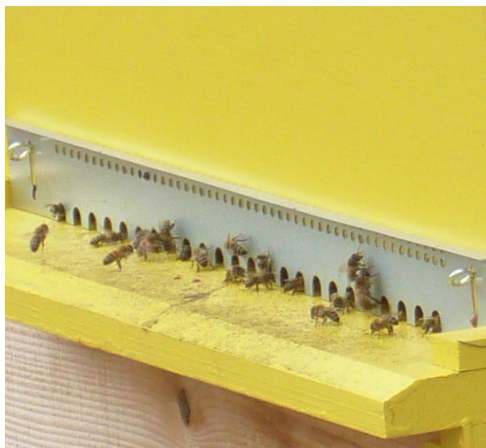
– Histoire de ruches –

## La grille d'entrée de la ruche, une protection amovible

Elle ferme la ruche partiellement ou totalement. La grille d'entrée de la ruche est cet élément métallique crénelé en formes de petites arches que l'apiculteur positionne devant l'entrée de la ruche. Un objet relativement sophistiqué puisqu'il peut être utilisé de différentes manières. Baissé côté créneaux, il laisse passer les abeilles mais empêche les gros intrus (les souris par exemple) de rentrer. Il permet aussi aux gardiennes de filtrer plus facilement les entrées. L'apiculteur l'utilise de cette façon dès la fin de l'été et jusqu'au début du printemps. Quand les rentrées de nectar et de pollen deviennent importantes et que les va-et-vient des

butineuses se multiplient, il leur facilite la tâche en relevant la partie crénelée. Subsiste alors une large fente qui fluidifie le trafic. Enfin, il arrive que le berger des abeilles ait besoin de fermer sa ruche.

C'est notamment le cas s'il veut la déplacer. Il vient alors (de nuit de préférence lorsque toutes les butineuses sont rentrées) renverser la grille d'entrée qui est complètement plane sur son autre côté. Ainsi hermétiquement fermée, la ruche peut être transportée en toute sécurité. Des trous, plus petits que le thorax d'une abeille, assurent une ventilation correcte.



© Pollinium



L'équipe A2L Bureautique et les abeilles ont le plaisir de partager ce bulletin d'information avec vous.